

EDIFICIO OFICINAS



**SANTO DOMINGO,
REPÚBLICA DOMINICANA**

Latitud: 18,49
Longitud: -69,93



Estudio, diseño, cálculo y suministro de materiales para FACHADA LIGERA:

- Realización del Proyecto Básico:

- Realización de planos del proyecto básico.
- Definición de sistemas en aluminio del proyecto según las especificaciones de la memoria especialmente en **EFICIENCIA ENERGÉTICA** y **CÁLCULO ESTRUCTURAL DE LA FACHADA**:

1. Resolución de una fachada de **PROTECCIÓN SOLAR** en 3 dimensiones a través de estudios técnicos y cálculos configurando una sola lama de 300 mm de sección y de 10 metros de longitud en **ANODIZADO** plata mate, aumentando notablemente la **EFICIENCIA ENERGÉTICA** del edificio.

2. Anodizado especial de las **LAMAS** en una **LONGITUD** de 10 metros.

3. Fachada en **MURO CORTINA TRADICIONAL** aportando una **ESTÉTICA** de transparencia a la fachada y ganando **LUMINOSIDAD**.

4. Diseño de varias piezas nuevas de extrusión de aluminio que una vez mecanizadas se convierten en un **ANCLAJE** con capacidad de poder regular la inclinación de las lamas y sus dilataciones, dotando así **INNOVACIÓN** y **VERSATILIDAD** al proyecto inicial.

- A nivel **FUNCIONAL**, este anclaje es adecuado para optimizar la fabricación e instalación de la fachada.

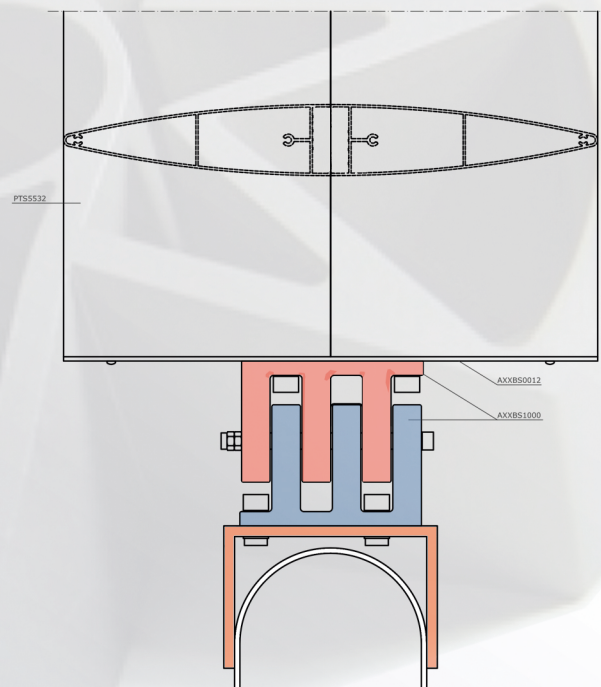
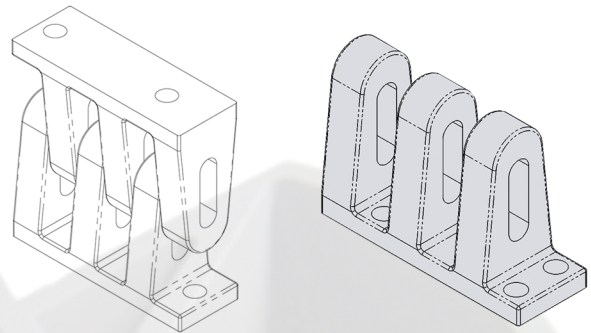
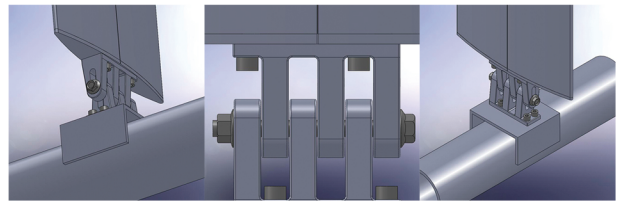
- Realización de todos planos de detalles de las piezas y su disponibilidad en la fachada.

- Modulación de la fachada principal para adecuar nuestros productos según el diseño arquitectónico con la solución constructiva y la adaptación a las especificaciones técnicas del proyecto.

- Estudio del impacto de **CONTAMINACIÓN AMBIENTAL** y adaptación de materiales a la resistencia corrosiva según **NORMA EUROPEA** (Qualanod y Quali-coat).

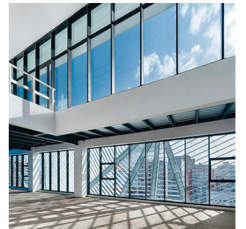
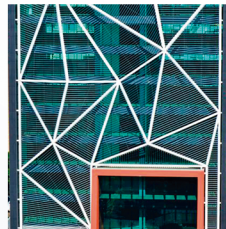
- Cumplimiento de la **PLANIFICACIÓN** y **COORDINACIÓN** del suministro de todos los elementos materiales exigidos para la ejecución de la obra en República Dominicana.

2014





Productos



BRISE SOLEIL

