

REHABILITACIÓN FACHADA PRINCIPAL



**MONTFERRER,
FRANCIA.**

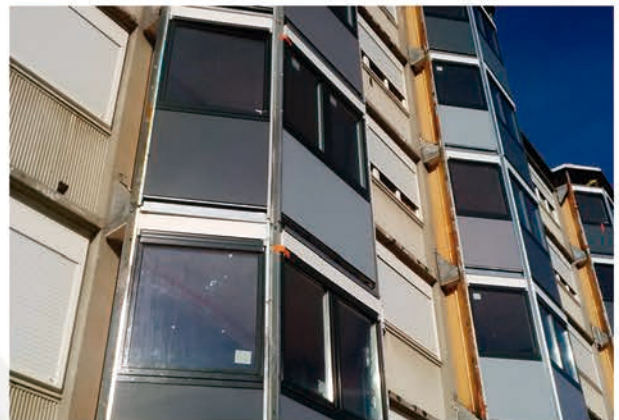
Latitud: 42,43
Longitud: 2,56



Estudio, diseño y suministro de ventana fabricada en Proyecto de REHABILITACIÓN de FACHADA:

- Realización del Proyecto Básico:
 - Estudio técnico de todos los cerramientos exteriores de la fachada del edificio con una serie practicable de **ROTURA DE PUENTE TÉRMICO** aportando un buen **AISLAMIENTO TÉRMICO** y **ACÚSTICO** al interior de la vivienda:
 - Estudio técnico y diseño de todos los cerramientos exteriores del edificio con nuestras series apostando por un **AHORRO EN COSTES** y eficientes recalcando su potencial **FUNCIONAL** y **ESTÉTICO**:
 - Fabricación del sistema en **BICOLOR** siendo posible lacar los perfiles exteriores e interiores por separado y ensamblarlos a posteriori de manera que con ello se genera una **PERSONALIZACIÓN** según el proyecto, dotándolo de un **DISEÑO DIFERENCIAL** y creando dos ambientes con la misma estructura.
- Coordinación de la **FABRICACIÓN** de estructuras complejas y voluminosas de acuerdo con la estricta **NORMATIVA** Francesa y la **PLANIFICACIÓN** de la ejecución del proyecto.

2014



- TS 65 RPT Lateral

L_{p0} (W/m²K)	U_{g0} (W/m²K)	h_0 (m)	h_1 (m)	Uf (W/m²K)
0,405	0,76	0,194	0,091	2,8

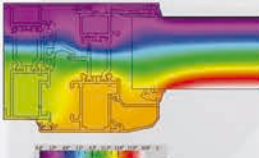


Fig. 5. Distribución de temperatura y flujo de calor en el perfil, junto con las escalas correspondientes.

- TS 65 RPT Central

L_{p0} (W/m²K)	U_{g0} (W/m²K)	h_0 (m)	h_1 (m)	Uf (W/m²K)
0,726	0,78	0,389	0,151	2,8

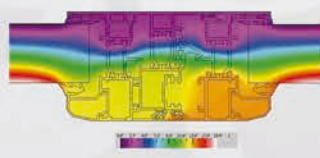
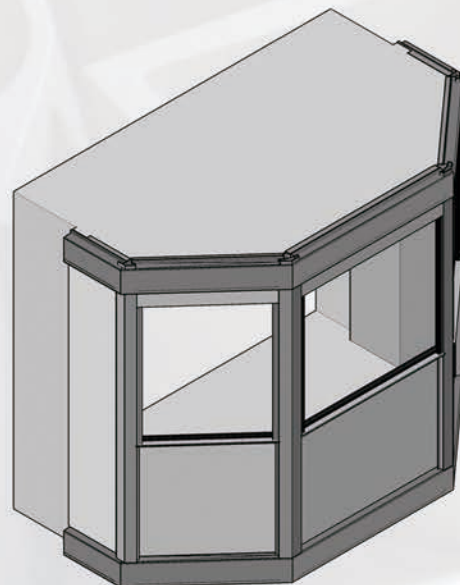


Fig. 6. Distribución de temperatura y flujo de calor en el perfil, junto con las escalas correspondientes.





Productos



TS65RPT

