



**GIRONA,  
ESPAGNE**

## Étude, fabrication et approvisionnement de matériaux pour FAÇADE:

- Réalisation du projet basique et exécutif:
  - Réalisation des plans du Projet Basique.
  - Définition des systèmes en aluminium du projet selon les spécificités du programme, particulièrement en matière d'**EFFICACITÉ ÉNERGÉTIQUE, D'ISOLATION ACCOUSTIQUE et de SÉCURITÉ** de la façade.

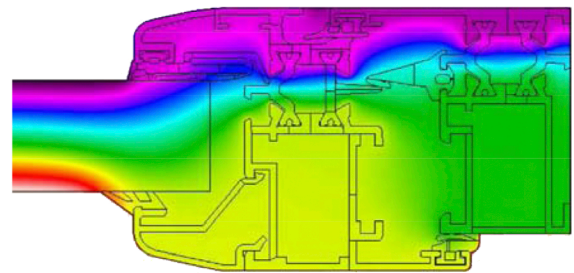
1. Étude et réalisation des systèmes de fermetures extérieures, adaptant le design de nos séries pour un meilleur ajustement et et une **PERSONNALISATION** du projet intégral de toute l'habitation, avec une gamme respectueuse du design architectural créant des espaces lumineux, influant directement sur le **BIEN-ÊTRE** intérieur, sur le **CONFORT** et la **SÉCURITÉ**

2. Création spécifique d'une gamme très respectueuse du design architectural du bâtiment, créant des espaces intérieurs à la fois **LUMINEUX ET SÉCURISÉS**.

3. Étude de l'impact de la **CORROSION SALINE** et adaptation des matériaux pour une résistance à la corrosion selon la **RÉGLEMENTATION EUROPÉENNE** (Qualanod et Qualicoat) avec une finition **SEASIDE**.



**2012**



Uf= 3,4 W/m2K

### Resultados de los ensayos

#### Ventanas

1 Hoja OB  
1500x1500 mm.

<b>Clase 4</b>	<b>9A</b>	<b>C5</b>
aire	agua	viento

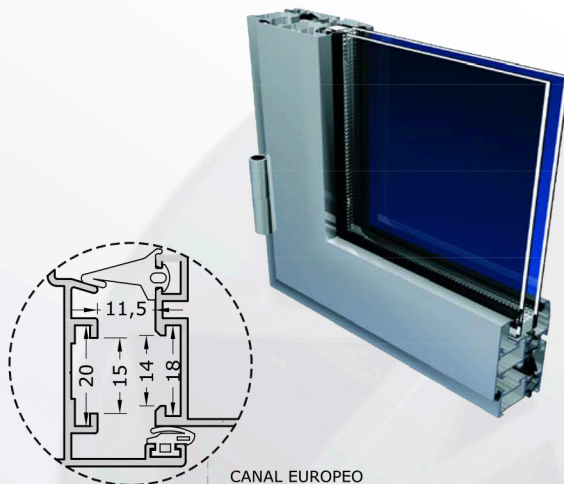
1 Hoja OB  
1000x1500 mm.

<b>Clase 4</b>	<b>E900</b>	<b>C5</b>
aire	agua	viento

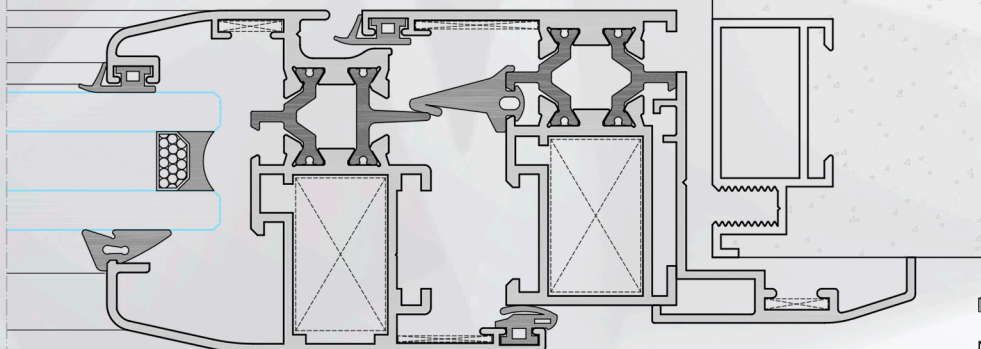
#### Balconeras

2 Hojas OB  
1600x2200 mm.

<b>Clase 4</b>	<b>8A</b>	<b>C5</b>
aire	agua	viento



CANAL EUROPEO



Marco y Hoja



Produits



**TS45RPT**

