

TOUR IMMEUBLE D'HABITATIONS ET DE BUREAUX



BARCELONA,
ESPAGNE



Étude, fabrication et approvisionnement de matériaux pour FAÇADE :

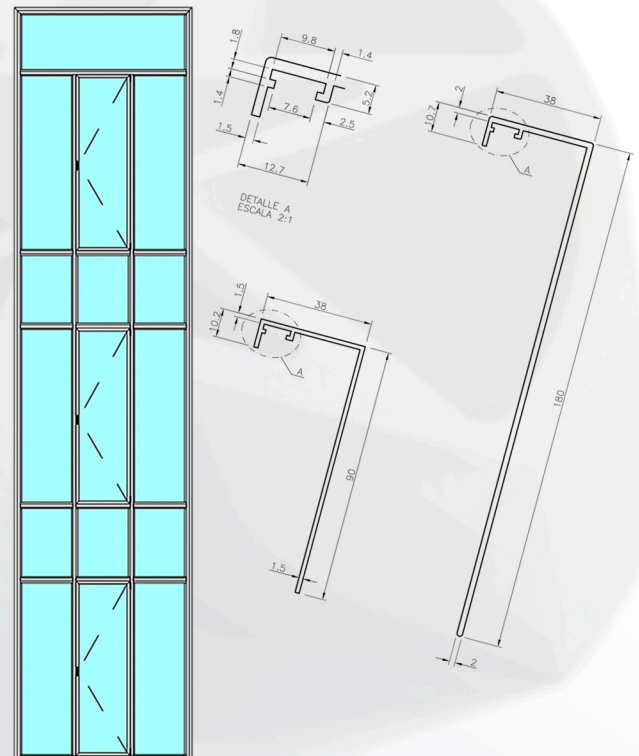
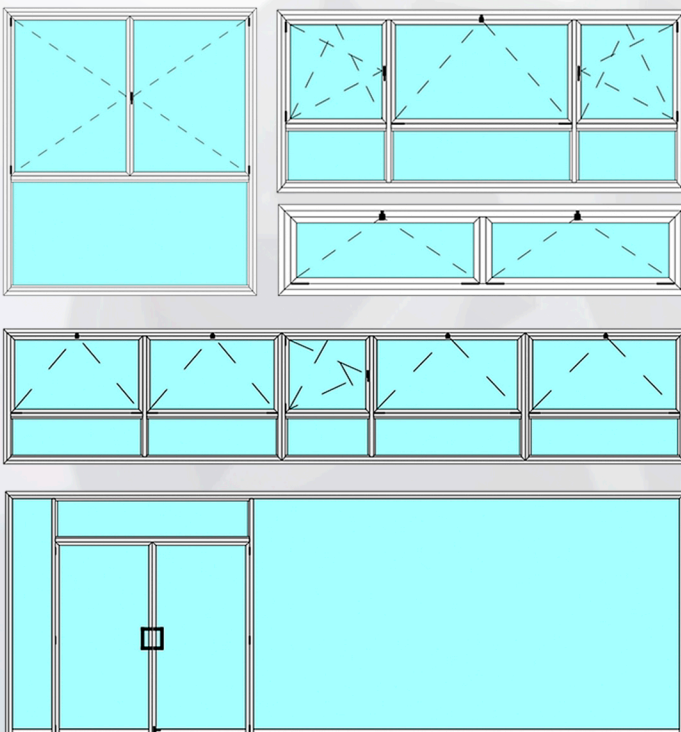
- Réalisation du projet basique et exécutif:
 - Réalisation des plans du Projet Basique.
 - Définition des systèmes en aluminium du projet selon les spécificités du programme, particulièrement en matière d'**EFFICACITÉ ÉNERGÉTIQUE, D'ISOLATION ACCOUS-TIQUE** et de **SÉCURITÉ** de la façade.

1. Études et réalisation des systèmes de fermetures, adaptant le design fonctionnel de nos séries pour une plus grande **PERSONNALISATION** du projet dans son intégralité, avec une gamme respectueuse du design architectural, créant des espaces lumineux, influant directement sur le **BIEN-ÊTRE** intérieur, le **CONFORT** et la **SÉCURITÉ**.

2. Création spécifique d'une gamme très respectueuse du design architectural du bâtiment, créant des espaces intérieurs à la fois **LUMINEUX** et **SÉCURISÉS**.

3. Étude de l'impact de la **CORROSION SALINE** et adaptation des matériaux pour une résistance à la corrosion selon la **RÉGLEMENTATION EUROPÉENNE** (Qualanod et Qualicoat) avec une finition **SEASIDE**.

2011





Produits



TS55RPT

